

Wij zoeken een:

# Programmamanager Innovatie

15-30 jaar werkervaring

**Ervaring met:** programmamanagement, leren en ontwikkelen, verandermanagement, faciliteren/dagvoorzitten, ervaring met design/innovatie

**Ervaring in:** publieke en maatschappelijke organisaties (sociaal domein, zorg, onderwijs)

Wat is Shoshin?

# Het systemisch veranderbureau dat zich specialiseert in het aanpakken van complexe maatschappelijke problemen

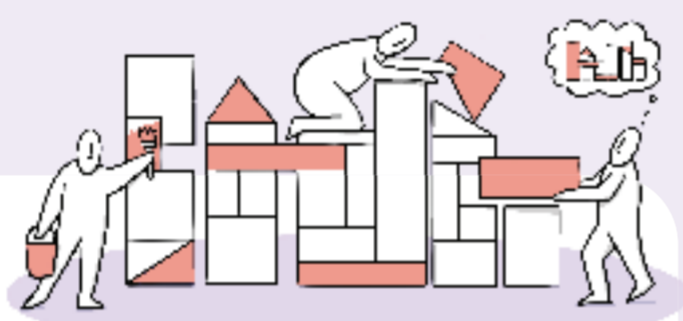
**Onze methode** richt zich op het bieden van inzicht in de complexe maatschappelijke opgaven, het ontwikkelen van een gezamenlijke aanpak en mogelijke oplossingen én het implementeren daarvan. Inzichten, ontwerp en implementatie lopen hierbij door elkaar vanwege de aard van complexe opgaven. Wij zijn geen onderdeel van het proces, maar ondersteunen het hele traject. Als neutrale partij bewaken wij de rode draad, zorgen we voor verbinding tussen stakeholders en bewaken we een heldere visie.

**Wij werken aan** veranderprogramma's tussen de 1-5 jaar, voor zowel organisaties als coalities. Shoshin zit in de unieke positie om al jaren in meerjarige strategische verandertrajecten voor dit type problemen het systemisch ontwerpen toe te passen en de aanpak hiervan steeds verder te ontwikkelen. Deze aanpak krijgt steeds meer aandacht, omdat men op veel plekken ziet dat de projectmatige manier van werken maar deels werkt bij complexe problemen.

Onze methoden zijn gebaseerd op uitgebreid onderzoek binnen complexiteitsleer, organisatieverandering, en systeemontwerp. Wij hanteren een benadering gericht op continu leren en aanpassen om effectief om te gaan met complexe problemen. We werken zoveel mogelijk 'verticaal geïntegreerd' (van de rijksoverheid en de Tweede Kamer tot en met de cliënt of burger).

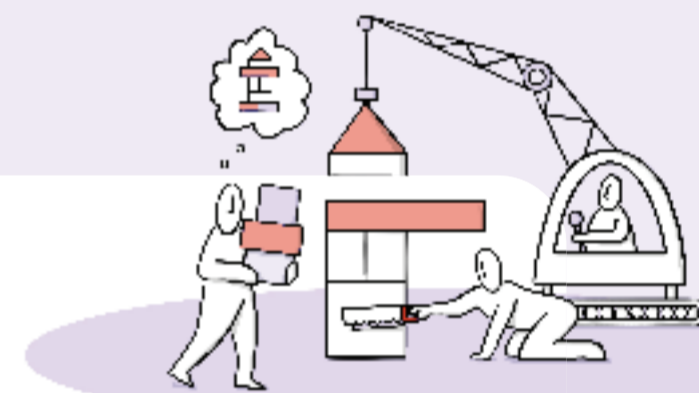
Daarnaast werken we ook aan het doorontwikkelen van de aanpak en zitten we in de voorhoede van hoe we in Nederland werken aan dit soort opgaven (en dat doen we ook samen met de wetenschap).

## Systeemtransformatie



We begeleiden grotere transformatietrajecten waarbij meerdere organisaties samenwerken aan een overstijgende maatschappelijke uitdaging.

## Organisatie-transformatie



Wij verbinden strategie aan praktische en meetbare innovaties, met de eindgebruiker centraal. Co-creatie en iteratieve werkwijze zorgen voor duurzame organisatietransformatie.

## Onderzoek voor beweging



Bij onderzoek voor beweging verkennen we kansen om gewenste veranderingen te realiseren met elementen uit social en strategic design, zoals context mapping, client journeys en persona's.

## Duurzaam leren



We ontwikkelen leernetwerken, leren nieuwe werkwijzen aan bij opdrachtgevers en trainen mensen in de methode van complexiteits-erkennend werken en systemisch ontwerp.

# Een greep uit de projecten

Landelijke projecten:

**Hoe kunnen jeugdzorgregio's en landelijke partijen van elkaar blijven leren en uitwisselen?**

**Hoe kunnen we toezichthouders in het sociaal domein beter voorbereiden op hun diverse en complexe rol, waarbij niet alleen kennis, maar ook vaardigheden en de toepassing ervan in de praktijk centraal staan?**

**Aanpak Wachttijden (2020 - 2025)**

Landelijk

Participerende organisaties: VNG, VWS, OZJ, 16 jeugdzorgregio's (aanbieders, gemeenten, onderwijs, huisartsen, welzijn, etc.)

Vraag: Wachttijden (en via een complex probleem als wachttijden transformeren)

**PONT & Het consortium Digitale Regie op het gebruik van de openbare ruimte (2024 - 2028)**

Plaats: Amsterdam en landelijk

Participerende organisaties: PONT, DRO (Gemeente Almere, Gemeente Groningen, Gemeente Amsterdam, Goudappel, TNO, AMS Institute, ViaNova, Technolution)

Vraag: Als impactversterkers ondersteunen we het DRO in het effectief inzetten van een ontwerpende aanpak binnen de mobiliteitstransitie.

**Hoe kunnen we de instroom, doorstroom en uitstroom van zorg verbeteren in de regio?**

**Wat knelt in de jeugdzorgregio en waar willen we nu mee aan de slag?**

**Hoe kunnen we de eerste fases van een hulptraject zo ontwerpen dat het gezin / de jongere zich eigenaar voelt van hun eigen hulptraject?**

**Aanpak scheidingsproblematiek (2022 - 2023)**

Regio: Twente

Participerende organisaties: Aanpak Wachttijden jeugdhulp Twente, PACT Scheiden zonder schade Almelo, ouders en jongeren, jeugdbescherming Overijssel, zorgaanbieders, gemeenten in regio Twente

Vraag: Wat is een goede systeemaanpak voor scheidingsproblematiek die wachttijden in de jeugdzorg vermindert?

**Innovatiemanagement Politie (2019 - 2020)**

Plaats: Den Haag

Participerende organisaties:

Politie Eenheid Den Haag

Vraag: Hoe kan de politie meer doen met minder tijd, door meer gebruik te maken van innovaties?

**Hoe kunnen we in de regio jongeren meer in groepen gaan behandelen (i.p.v. 1:1)?**

**Hoe kunnen teams naleving een kennisfunctie inrichten die bijdraagt aan het structureel ontwikkelen, verzamelen, uitdragen, uitwisselen en implementeren van kennis over naleving in het sociaal domein?**

**Hoe kunnen we het leeraanbod herontwerpen zodat er strategische kwesties bij opdrachtgevers opgelost kunnen worden?**

**Fit op weg Poli (2018 - 2021)**

Plaats: Delft

Participerende organisaties:

GGZ Delfland, Gemeente Delft.

Vraag: Hoe kunnen we het primaire werkproces herinrichten om te kunnen gaan met de vraag

**Hoe kunnen we wachttijden verminderen door herinstroom in zorg te voorkomen?**

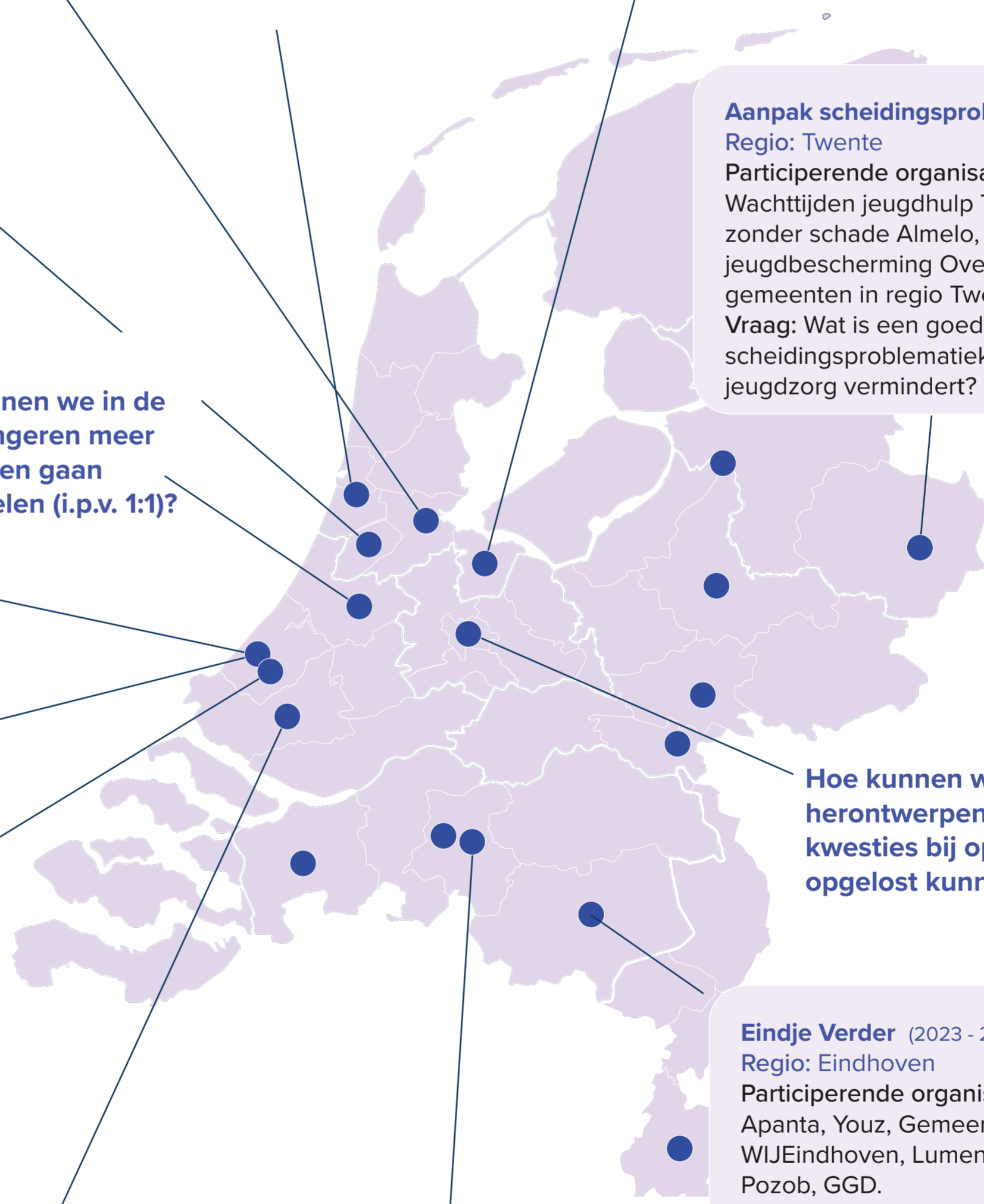
**Eindje Verder (2023 - 2025)**

Regio: Eindhoven

Participerende organisaties: Oog, GGzE, Apanta, Youz, Gemeente Eindhoven, WIJEindhoven, Lumens/Dynamo, Strooms, Pozob, GGD.

Vraag: Hoe kunnen we jongeren die op de wachtlijst voor de GGZ staan helpen stappen te zetten? Met de focus op eigen regie en samenwerking sociale basis en GGZ.

**Hoe kunnen we meer en beter gebruik maken van het voorliggend veld door een sociale kaart te maken die aansluit bij de werkprocessen? En hoe kunnen we middels diezelfde kaart zorgen dat er minder tijd wordt besteed aan zoeken?**



Wij zoeken een:

15-30 jaar werkervaring

# Programmamanager innovatie

We zoeken jou om ons team te verstevigen met je ruime werkervaring als programmamanager voor onze grote en complexe opdrachten. Je hebt ervaring in publieke en maatschappelijke organisaties en schakelt op strategisch niveau. Je hebt ervaring met verandertrajecten begeleiden, innovatie en design thinking. Ervaring met leren & ontwikkelen is een pré.

Je begeleidt onze projecten op strategisch en tactisch niveau en zorgt ervoor dat de randvoorwaarden er zijn en blijven om onze klanten te kunnen laten veranderen. Vaak gaat dit om grotere transformaties van meerdere stakeholders (bv. regionale trajecten, meerdere organisaties tegelijkertijd). In de projecten werk je ook samen met onze systemische ontwerpers om in een multidisciplinair team complexe opgaven samen met onze opdrachtgevers aan te pakken.

Als programmamanager heb je bij Shoshin ook een rol in de aansturing van een deel van ons team. Ook speel je een rol in het bouwen aan Shoshin zelf (zoals het verder professionaliseren en het verzilveren van nieuwe kansen).

# Kom jij ons versterken?

## Dit hebben we o.a. te bieden:

- Optie: in dienst of als ZZP'er bespreekbaar.
- Salaris € 6.500,- - € 8.000,-  
Afhankelijk van jouw kennis, ervaring en kunde.
- Ontwikkeling zowel als team en als individu.
- Werken met super gemotiveerde, getalenteerde en leuke collega's.
- Werken en (mee)groeien bij een frisse en jonge organisatie met een bijzondere methodiek.
- Een heel mooi kantoor aan de Heemraadssingel in Rotterdam.
- Vergoeding van telefoonkosten en laptop van de zaak.
- Gedeeltelijk thuiswerken behoort tot de mogelijkheden.
- 25 vakantiedagen.
- Afhankelijk van je ervaring, capaciteiten en resultaten in onze praktijk kijken we op termijn ook naar verdere binding aan Shoshin (zoals o.a. winstuitkeringen).

De arbeidsvoorwaarden stellen we samen vast o.b.v. jouw voorkeuren en werkervaring.

**Geïnteresseerd?  
Geïnspireerd?  
Neem dan contact  
op met mij!**



tim@shoshin.nu

06 1296 0246

Stuur een CV/LinkedIn profiel op  
samen met een motivatiebrief.

shoshin.nu



deze zijn we flink aan het updaten!